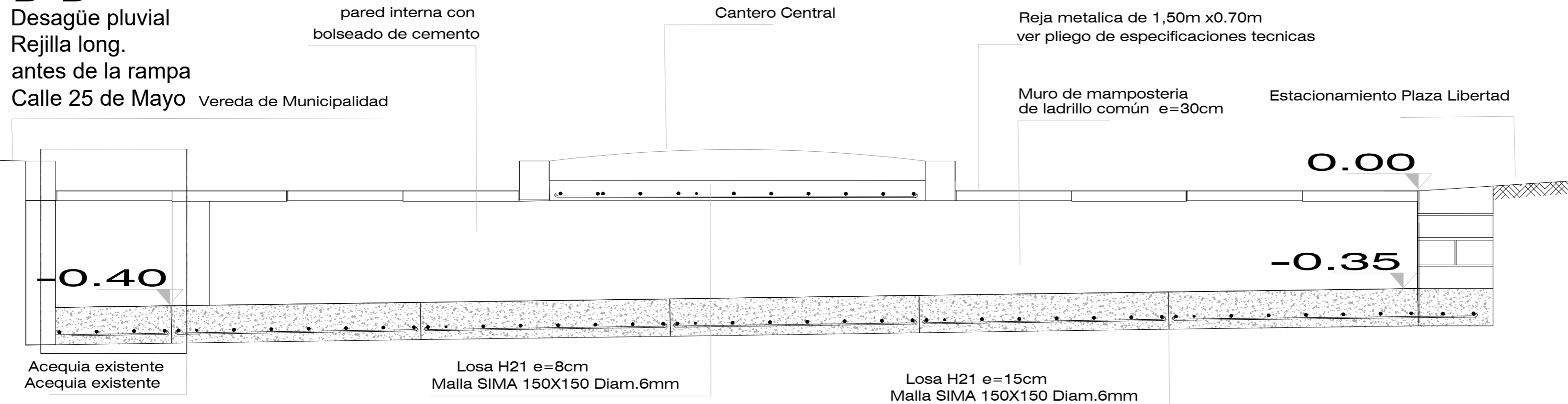


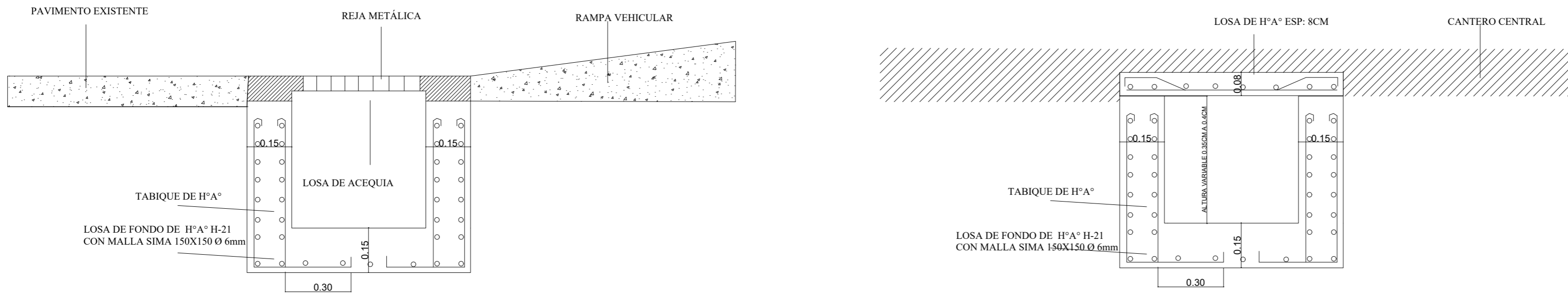
# D-D

Desagüe pluvial  
Rejilla long.  
antes de la rampa  
Calle 25 de Mayo Vereda de Municipalidad



# D-D

Desagüe pluvial  
Rejilla corte cantero  
central



# DETALLE

Detalle viga de borde  
encuentro pav. exist.

Cantero central  
suelo natural

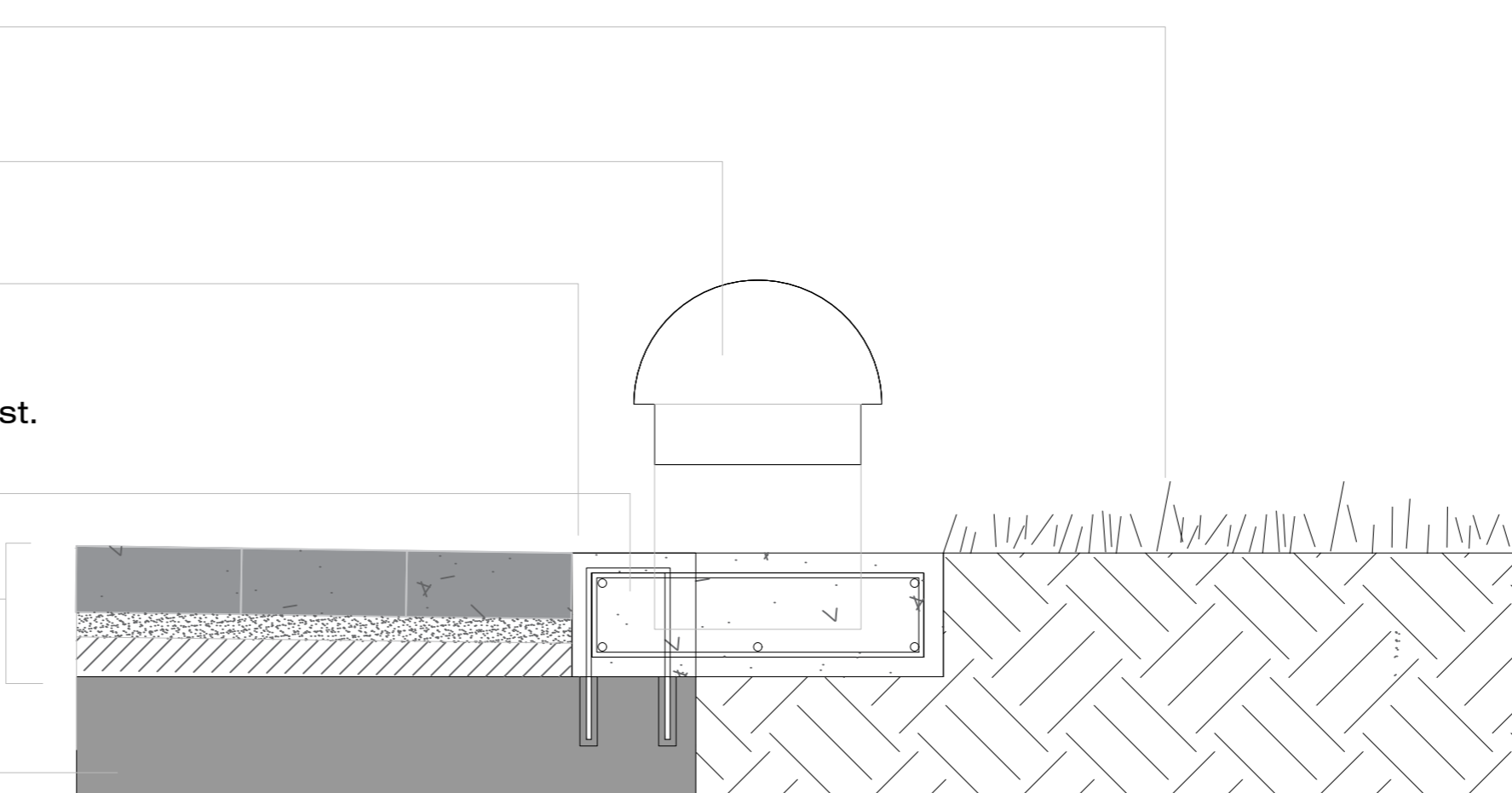
Bolarda metalica  
relleno con Hº insitu

Viga de borde  
2 fe sup. Ø8mm  
3 fe inf. Ø8mm  
Estribos Ø6mm c/30cm  
Anclaje quimico a pav. exist.  
fe Ø6mm c/30cm

Remocion de  
cordon existente

Paquete Pav. art.

Pavimento existente



UBICACION:  
25 DE MAYO Y BELGRANO

00	EMITIDO	12/8/2017
REVISION	REFERENCIA	FECHA

OBRA:  
NUEVO CENTRO CIVICO

PLANO:  
DETALLE CORTE A-A

PLANO N°  
**NCC-12**

FECHA 04/12/2017

ESCALA 1:25

DIBUJO

REVISO

APROBO



Secretaría de Obras - Servicios  
y Medio Ambiente